

| Šifra prostorne jedinice | Ploština |
|--------------------------|--------------|
| 1. Kupaonica | 2,20 |
| 2. Spavaća | 6,60 |
| 3. Dnevni | 8,80 |
| 4. Kuhinja | 2,90 |
| Ukupno prizemlje | 20,50 |

NARUČBAV TEHNIČKE DOKUMENTACIJE PROJEKTA

Tehničku dokumentaciju možete elektronički ili ispisati na papiru. Za naručbu poslovanje sponzorka je sedam dana.

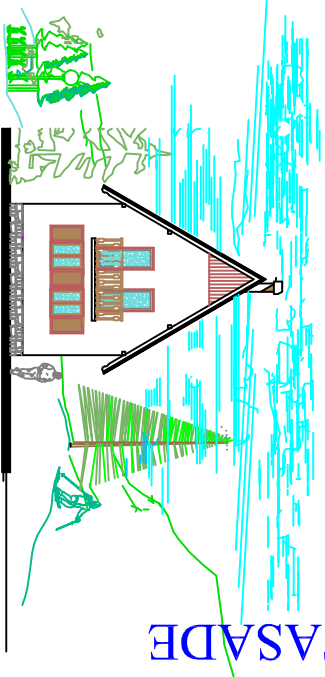
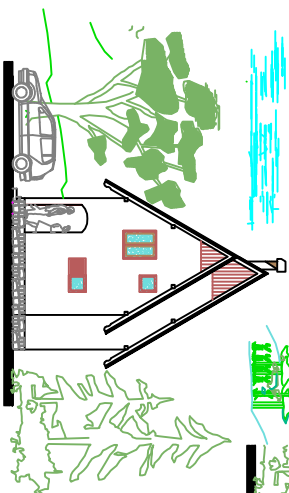
| Šifra prostorne jedinice | Ploština |
|--------------------------|--------------|
| 5. Kupaonica | 2,20 |
| 6. Spavaća | 6,60 |
| 7. Dnevni | 8,80 |
| 8. Kuhinja | 2,90 |
| Ukupno prizemlje | 20,50 |

Za prelistavanje odaber projekatne dokumentacije poslovanje četiri dana. Za prelistavanje poslovanje četiri dana.

PRIZEMLJE

POTKROVLJE

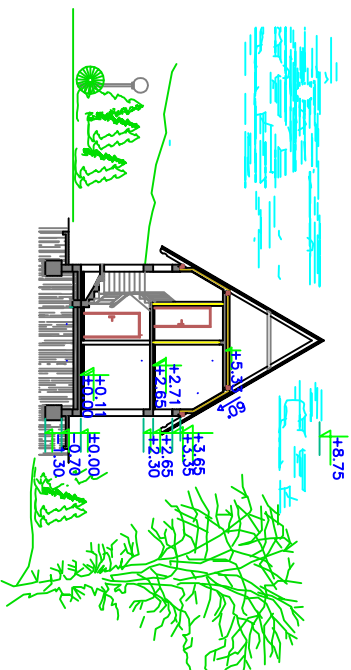
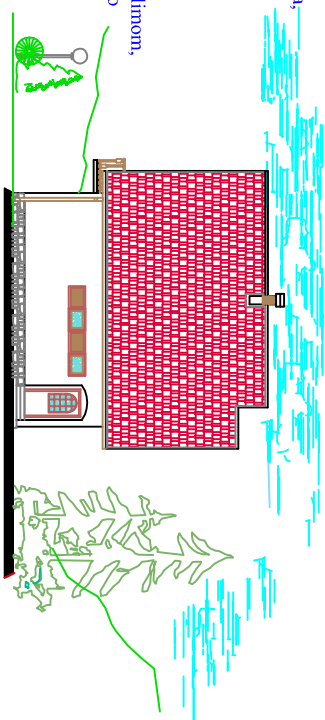
Vikend kuća idealna za odmor bijeg od svakodnevnice i dinamike suvremenog života bino je dobiti kutak za odmor i razomodu. Unutarnji prostor je funkcionalno raspoređen.



FASADE

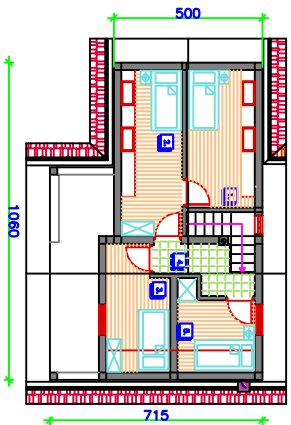
Moguća je izgradnja na blago kosom terenu a uz prilagodbu na brežuljkastom terenu. U prizemlju su kuhinja, hodnik i stubište kupaoana, dnevna soba i blagovaona i predprostor.

U potkrovlju su tri sobe, terasa, kupatio, galerija i balkon. Nosiva konstrukcija je jednostavna i sastoji se od nosivi zidova od opeke, horizontalnih i vertikalnih serkjaža i stropnih AB ploča. Krovije je drveno pokriveno limom, crijepom, šindrom i sl. ovisno o lokalnim uvjetima.



PRESJEK

Instalacije su standardne a grijanje i priprema tople vode moguće je riješiti na sve poznate načine.



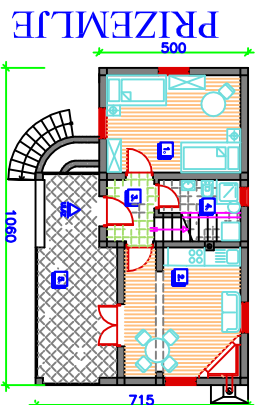
| LEGENDA | |
|--|------------------------------|
| Bz. | POTKROVLJE [m ²] |
| 1. | godište |
| 2. | godište |
| 3. | godište |
| 4. | podnik i stub |
| 5. | godište |
| UKUPNO POTKROVLJE: 44,50m ² | |

POTKROVLJE

| LEGENDA | |
|---------------------------------------|-----------------------------|
| Bz. | PRIZEMLJE [m ²] |
| 1. | stolna |
| 2. | donatni borovak |
| 3. | hodnik |
| 4. | lanosana |
| 5. | lanosana |
| UKUPNO PRIZEMLJE: 48,20m ² | |

NARUDBA TEHNIČKE DOKUMENTACIJE PROJEKATA

Tehnička dokumentacija moze biti naručiti osobno, telefonom ili elektronički - TADIC d.o.o. Zaprte projektiranje i inženjering. Za naručene projekte rok isporuke je sedam dana.

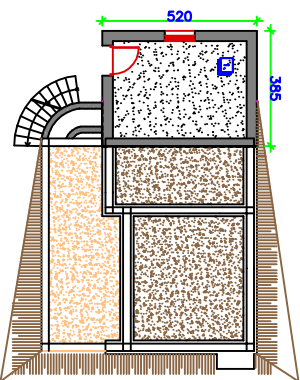


PRIZEMLJE

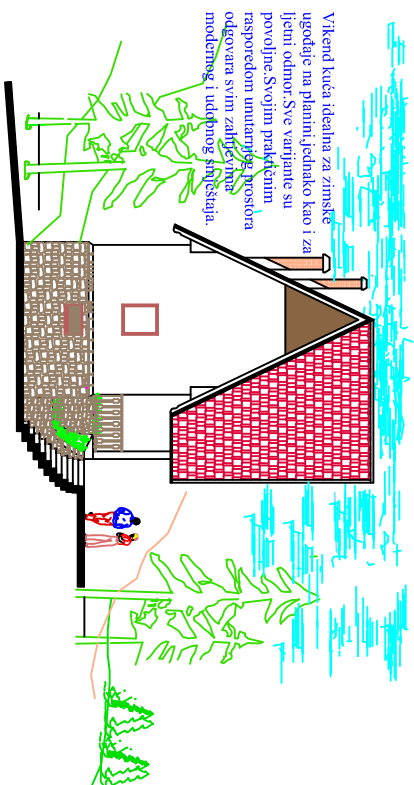
| LEGENDA | |
|-------------------------------------|---------------------------|
| Bz. | SUTEREN [m ²] |
| 1. | ostava |
| UKUPNO SUTEREN: 14,80m ² | |

Za pravilan odabr projektne dokumentacije pomoći će vam ovaj katalog gotovih projekata.

SUTEREN

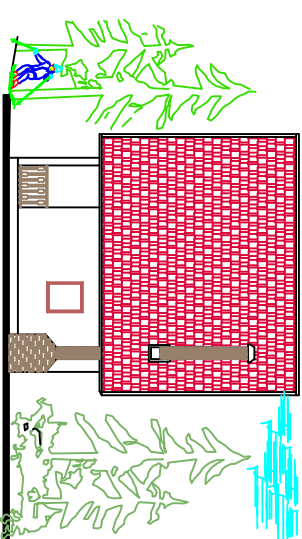


Vikend kuća idealna za zimsko ugodije na planini, jednako kao i za letnji odmor. Sve varijante su povoljne. Svojinj prilikom rasporedom unutarnjeg prostora odgovara svim zahtjevima moderne i udobnog stambenja.

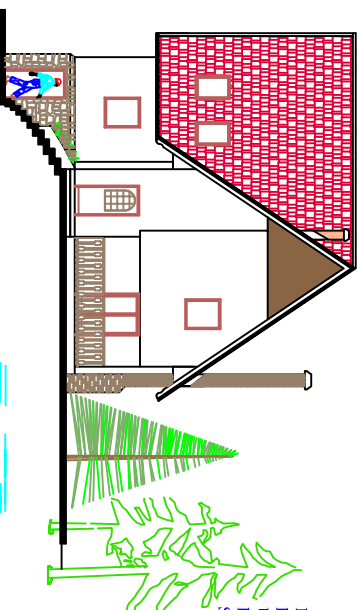


FASADE

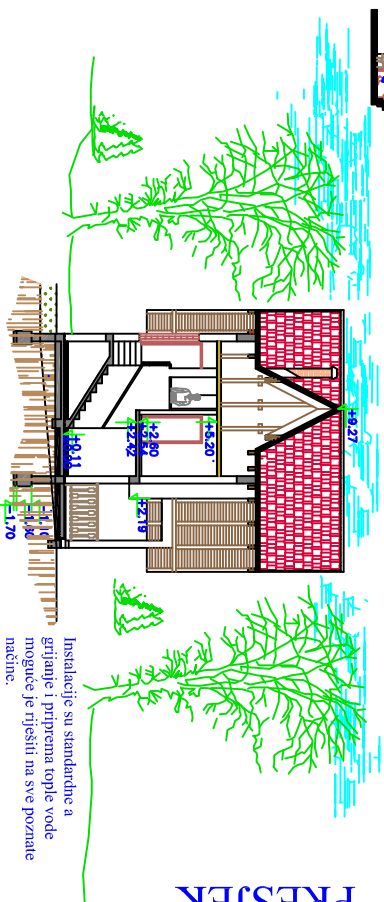
U potkrovlju su četiri sobe, hodnik i stubište. Nosiva konstrukcija je jednoslojna i sastoji se od nosivi zidova od opeke, horizontalnih i vertikalnih sekiraza i stropnih AB ploča. Krovije je drveno pokriveno limom, criplepom, šindrom i sl. ovisno o lokalnim uvjetima.



Moguća je izgradnja na blago kosom terenu, planinskom terenu. U prizemlju su soba dnevni boravak, hodnik, kupna i terasa. Suteren-ostava.



PRESJEK



Instalacije su standardne a grijanje i priprema tople vode moguće je riješiti na sve poznate načine.